

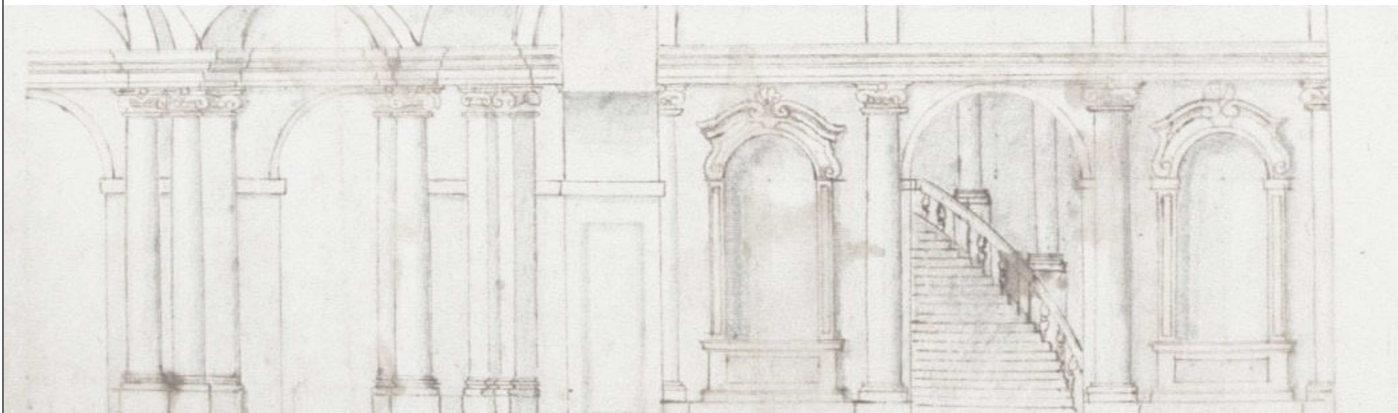


DIREZIONE REGIONALE MUSEI PIEMONTE
Palazzo Carignano,
Via Accademia delle Scienze n. 5, 10123 Torino TO

OGGETTO

PROGETTO DEFINITIVO - ESECUTIVO

MESSA IN SICUREZZA ANTINCENDIO DEGLI SPAZI INDIVIDUATI COME "PARTI COMUNI"



UBICAZIONE / ATTIVITA'

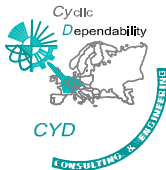
Via Accademia delle Scienze n. 5, Torino

DATA		IMPIANTO LUCI DI EMERGENZA			SCALA
Marzo 2023		Livello +8.95 m (Piano Primo)			DISEGNATORE
COMMESSA		REV.	Vol.	N.DOCUMENTO	
C	212	001	000	000	EL04
PRATICA PROT. N.			RIF. INFORMATICO		
			File : C212-001-003-EL-FL-ProgESECUTIVO_LampEmerg.dwg		

LA PROPRIETA'

PROGETTISTA

ING. GianCarlo GRAMONI

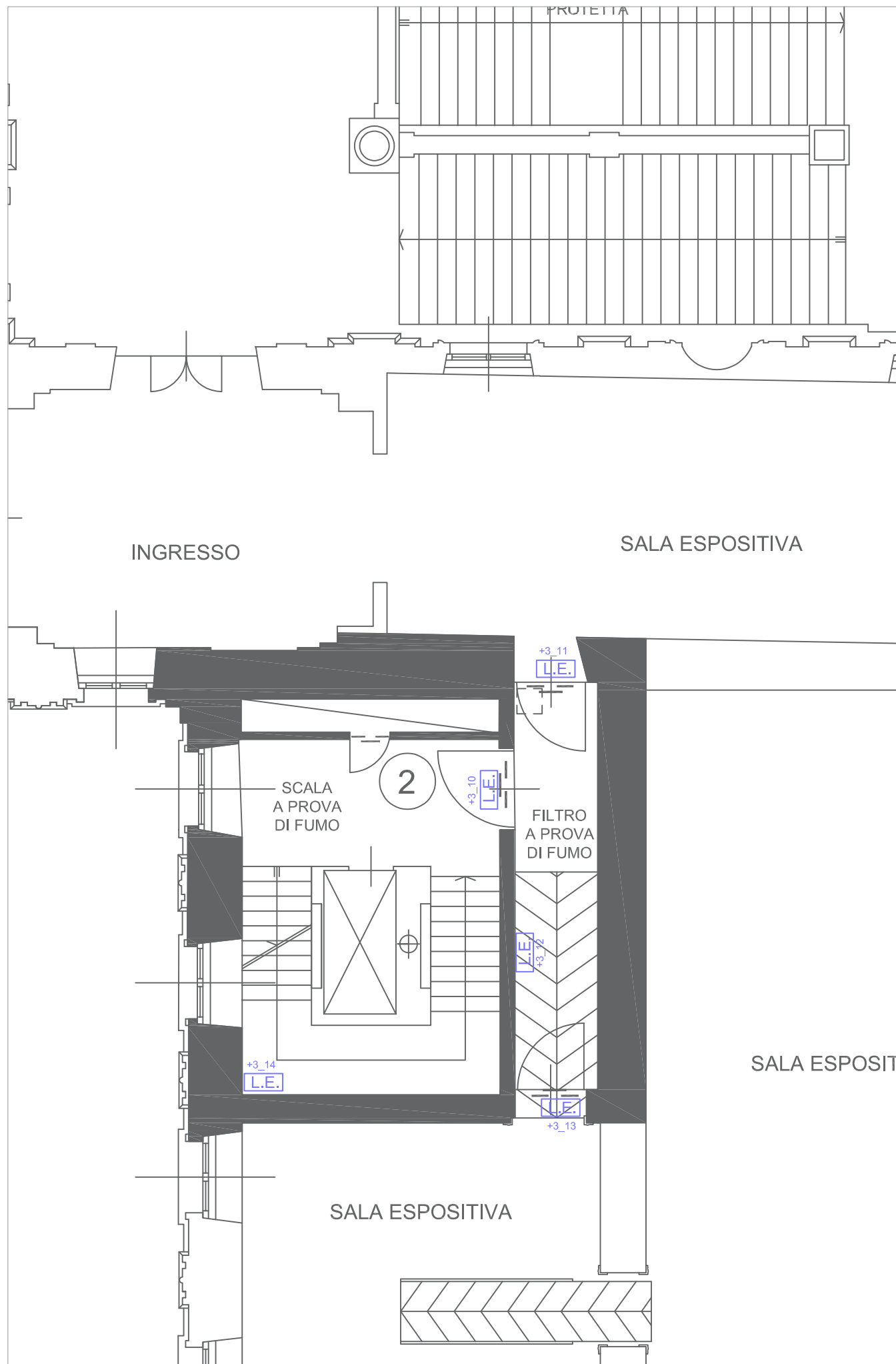


CYD

Studio d'Ingegneria di GRAMONI Ing. GianCarlo

Corso Re Umberto 129 - 10128 Torino
Tel. 011/318.60.80 Fax. 011/304.30.49 e-mail:staffcyd@gramoni.it
P. Iva 07267540016

Tutti i diritti sono riservati.



Scala di servizio SUD (Mezzogiorno)

LIVELLO	N. elementi
Livello +8.95 m (Piano Primo)	14

Lampada ad incasso a pannello LED sottile della misura di 600x600 mm da installarsi nel controsoffitto. La lampada dovrà essere perfettamente e facilmente integrabile nel controsoffitto a quadrotti presente nei vani scala e nei disimpegni, senza dover apportare alcuna modifica al controsoffitto, né tantomeno alla lampada stessa soprattutto se quest'ultima operazione può far perdere all'apparecchiatura anche uno solo dei certificati o marchi di cui è provvista. Le caratteristiche tecniche sono:

- ALIMENTAZIONE: 220V/50Hz - cablaggio elettronico
- FATTORE DI POTENZA: $\geq 0,9$
- CONTROLLO LUCE: tipo ON-OFF
- CLASSE DI ISOLAMENTO: Classe I o II
- GRADO DI PROTEZIONE IP: \geq IP 40
- DIMENSIONI: 600 x 600 con superficie luminosa complanare con il controsoffitto a vista
- DIFFUSORE: prismaticizzato in metacrilato (PMMA opale)
- CORPO: materiale metallico o polycarbonato autoestinguente
- CLASSIFICAZIONE RISCHIO FOTOBIOLOGICO: esente (RG0)
- EFFICIENZA LUMINOSA: ≥ 100 lm/W
- TEMPERATURA DI COLORE: 4000 K
- INDICE DI RESA CROMATICA (CRI): ≥ 80
- FASCIO LUCE: $\geq 120^\circ$
- POTENZA NOMINALE: ≤ 36 W
- FLUSSO LUMINOSO IN USCITA: > 3500 lm
- ABBAGLIAMENTO UGR: < 25
- DURATA: ≥ 50.000 ore L70/B20 (Raggiunte 50.000 ore di funzionamento, l'80% dei moduli LED fornisce ancora 70% del flusso luminoso iniziale)
- ALTRI VINCOLI: è ammessa una sola tipologia di lampada di Tipo1. I corpi illuminanti dovranno avere un design compatto e lineare (adatto in uffici).